



Παχυσαρκία και Καρδιαγγειακός Κίνδυνος

Έλλη-Παναγιώτα Μαγκλάρα
6ο ετής Φοιτήτρια Ιατρικής ΕΚΠΑ
Συντονιστής: Αναστάσιος Κόλλιας,
καθηγητής παθολογίας Ιατρική ΕΚΠΑ
Γ' Παθολογική κλινική Σωτηρία



Περιεχόμενα

- Ορισμός
- Επιδημιολογία
- Παθοφυσιολογία
- Μεταβολικά υγιείς παχύσαρκοι

Περιεχόμενα

- Ορισμός
- Επιδημιολογία
- Παθοφυσιολογία
- Μεταβολικά υγιείς παχύσαρκοι

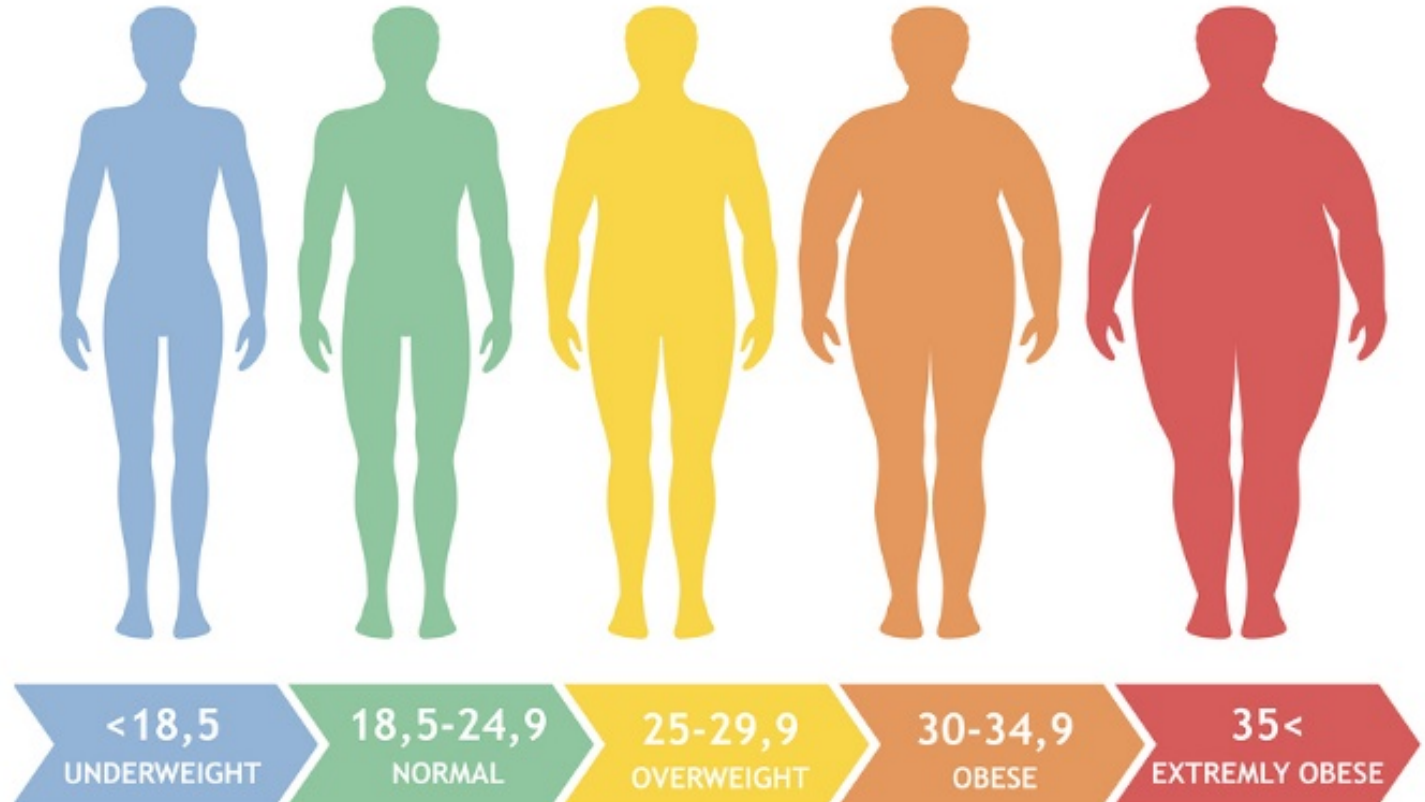
- Υπερβολική συσσώρευση λίπους που αποτελεί κίνδυνο για την υγεία

- **BMI** = kg/m^2

<https://www.who.int/health-topics/obesity>

- Γενικός όρος για καταστάσεις που επηρεάζουν την καρδιά ή τις αρτηρίες.
 - Στεφανιαία νόσος
 - ΑΕΕ
 - Περιφερική αρτηριακή νόσος
 - Παθήσεις αορτής

Body Mass Index



<https://www.nhs.uk/conditions/cardiovascular-disease/>

Περιεχόμενα

- Ορισμός
- Επιδημιολογία
- Παθοφυσιολογία
- Μεταβολικά υγιείς παχύσαρκοι

Adults (aged 20 years and over)

	Men 2020	Men 2025	Men 2030	Men 2035
Number with obesity (millions)	347	439	553	690
Proportion of all men	14%	16%	19%	23%
	Women 2020	Women 2025	Women 2030	Women 2035
Number with obesity (millions)	466	568	693	842
Proportion of all women	18%	21%	24%	27%



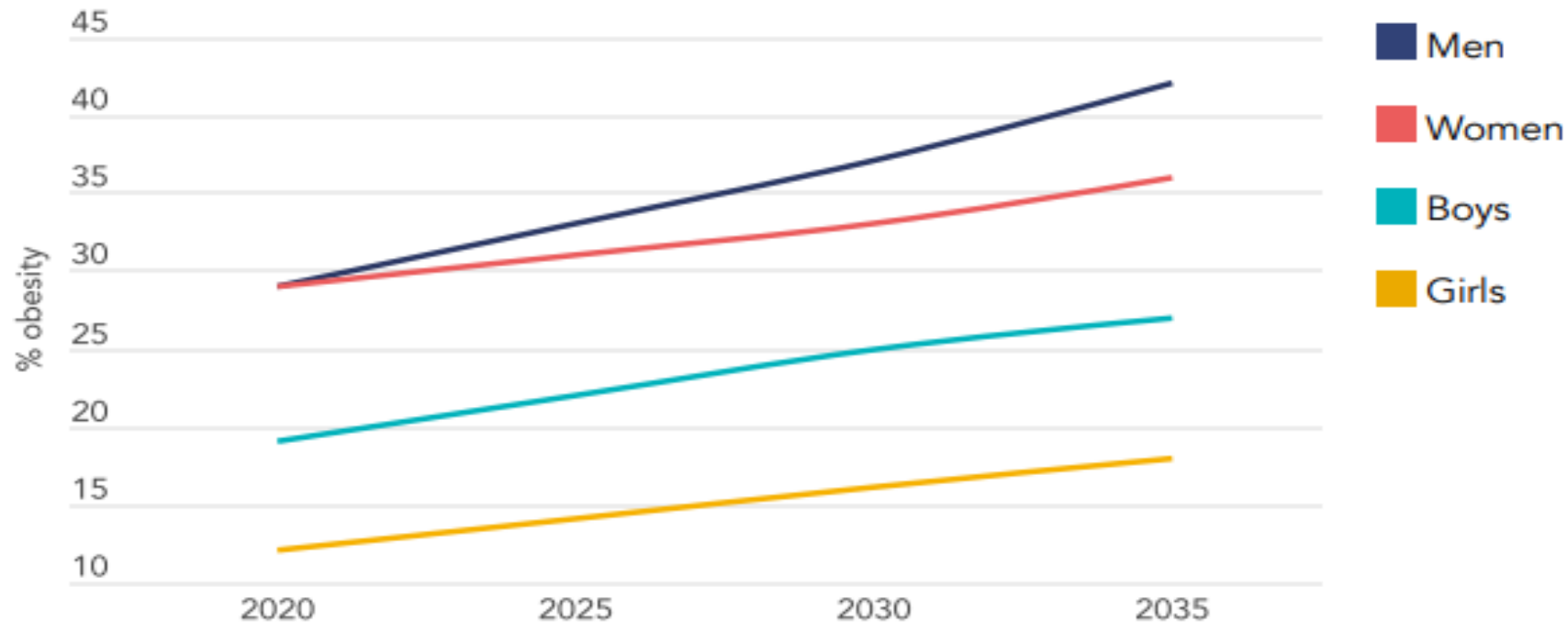
Greece

ADULTS WITH
OBESITY 2035

39%

VERY HIGH

PROJECTED TRENDS IN THE PREVALENCE OF OBESITY (BMI $\geq 30\text{kg/m}^2$)

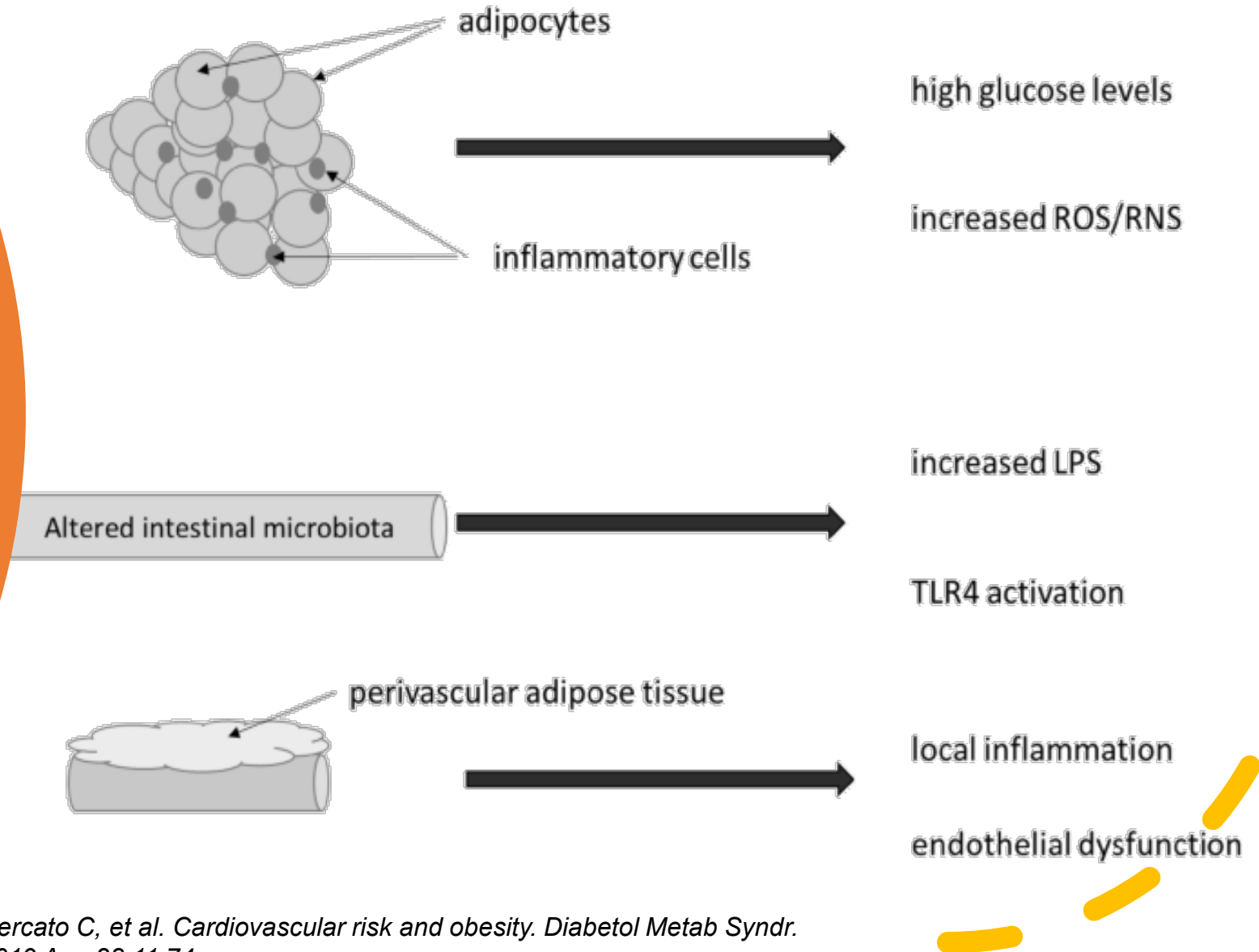


Περιεχόμενα

- Ορισμός
- Επιδημιολογία
- Παθοφυσιολογία
- Μεταβολικά υγιείς παχύσαρκοι

Παχυσαρκία & Στεφανιαία Νόσος

Η παχυσαρκία και ο αυξημένος λιπώδης ιστός επηρεάζουν την παθογένεση της αθηροσκλήρωσης.



Παχυσαρκία & Στεφανιαία Νόσος

Η λιπονεκτίνη είναι ένα πεπτίδιο που παράγεται στον λιπώδη ιστό, το οποίο εκφράζεται σε υψηλά επίπεδα σε αδύνατα, υγιή άτομα και απορυθμίζεται στην παχυσαρκία.

Ρυθμίζει την έκφραση των ενδοθηλιακών κυττάρων επηρεάζοντας τους βασικούς μηχανισμούς που εμπλέκονται στην αθηρογένεση:

- διέγερση παραγωγής NO
 - μετριασμός προ-αθηρογόνων μεσολαβητών,
 - σταθεροποίηση στεφανιαίας πλάκας
 - αρτηριακή αγγειοδιαστολή
- και αυξάνει την ευαισθησία στην ινσουλίνη.



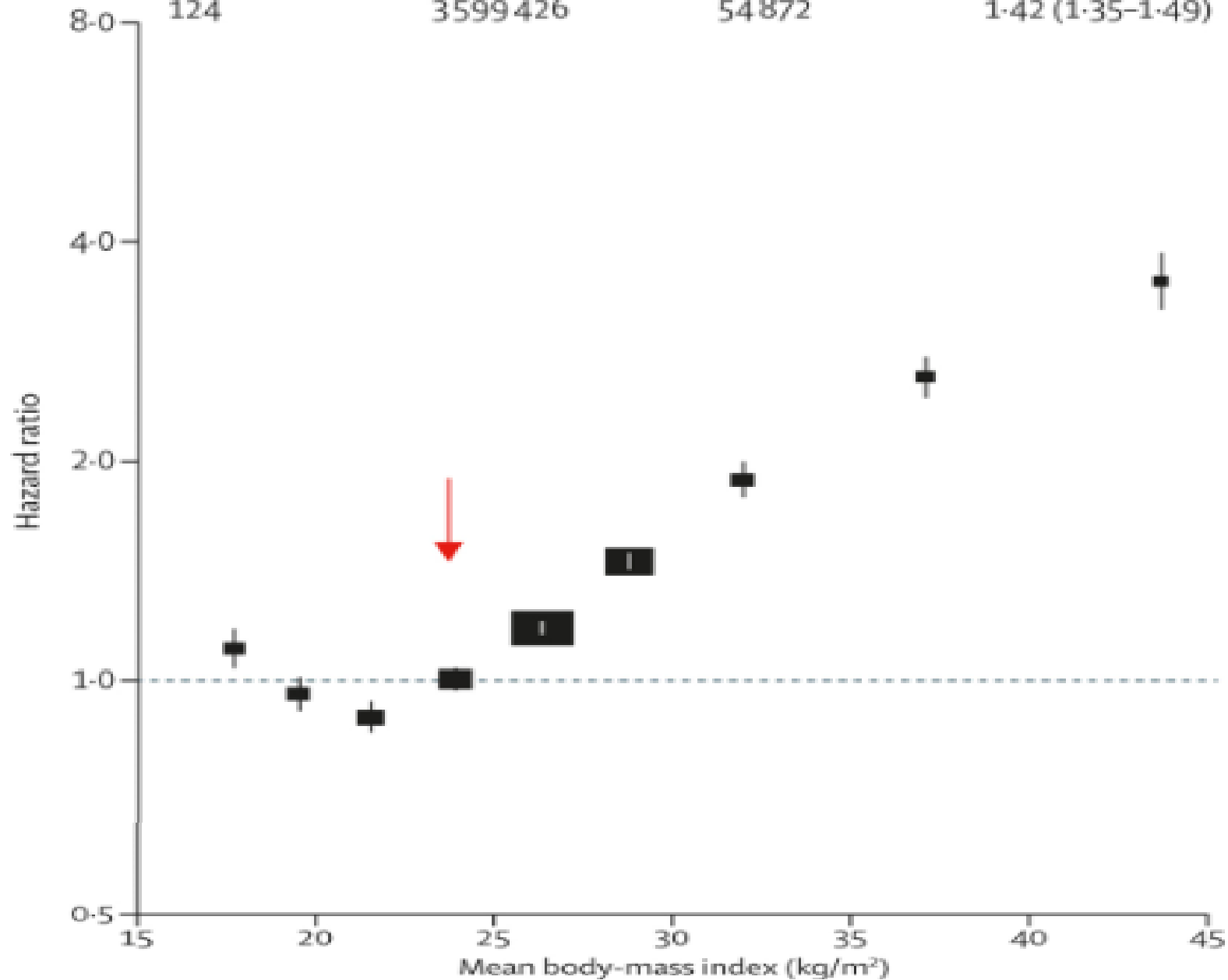
Coronary heart disease

Studies
124

Participants
3599426

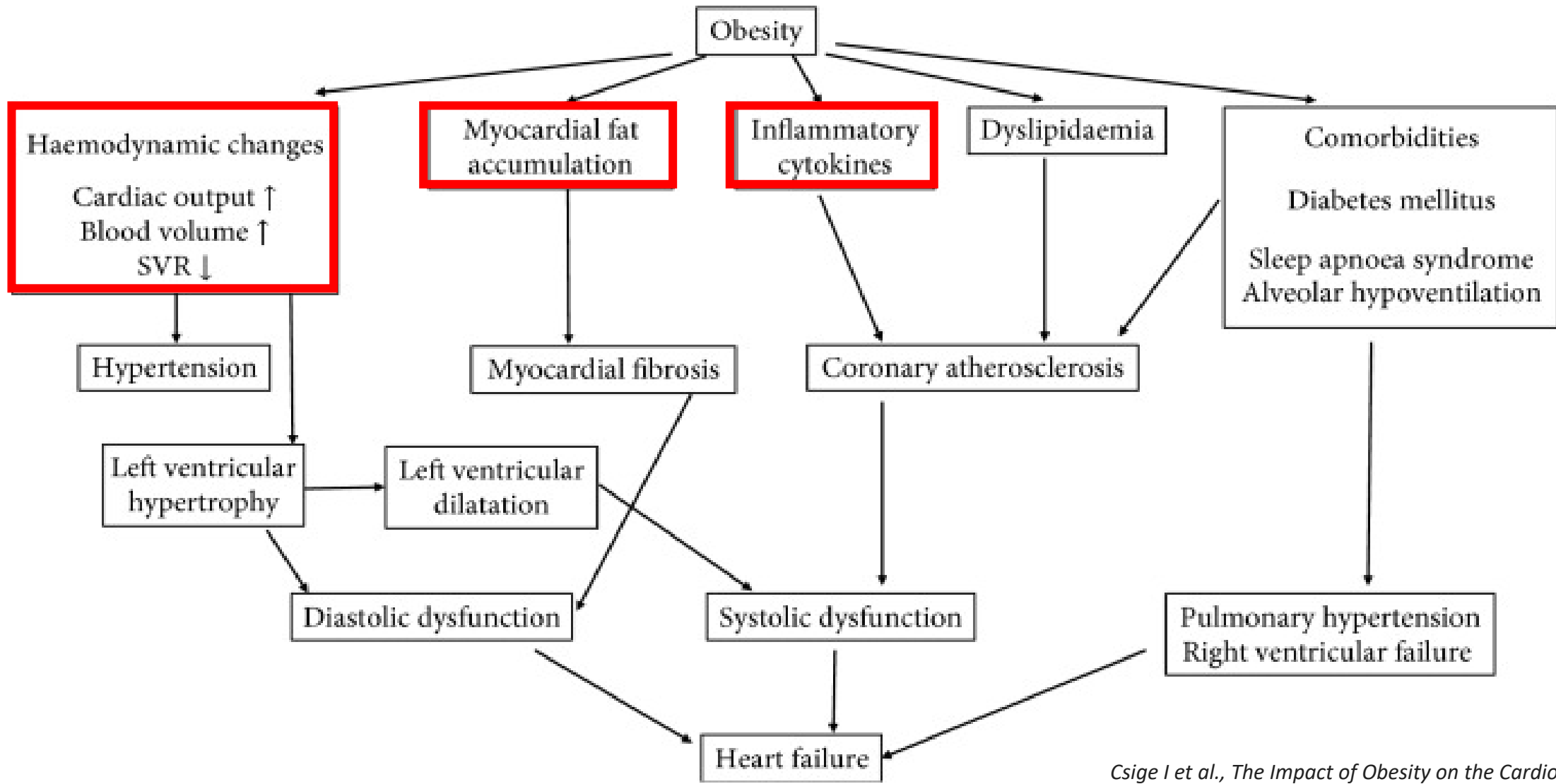
Deaths
54872

HR per 5 kg/m²
1.42 (1.35-1.49)



*European Journal of Preventive
Cardiology, <https://doi.org/10.1093/eurjpc/zwac187>*

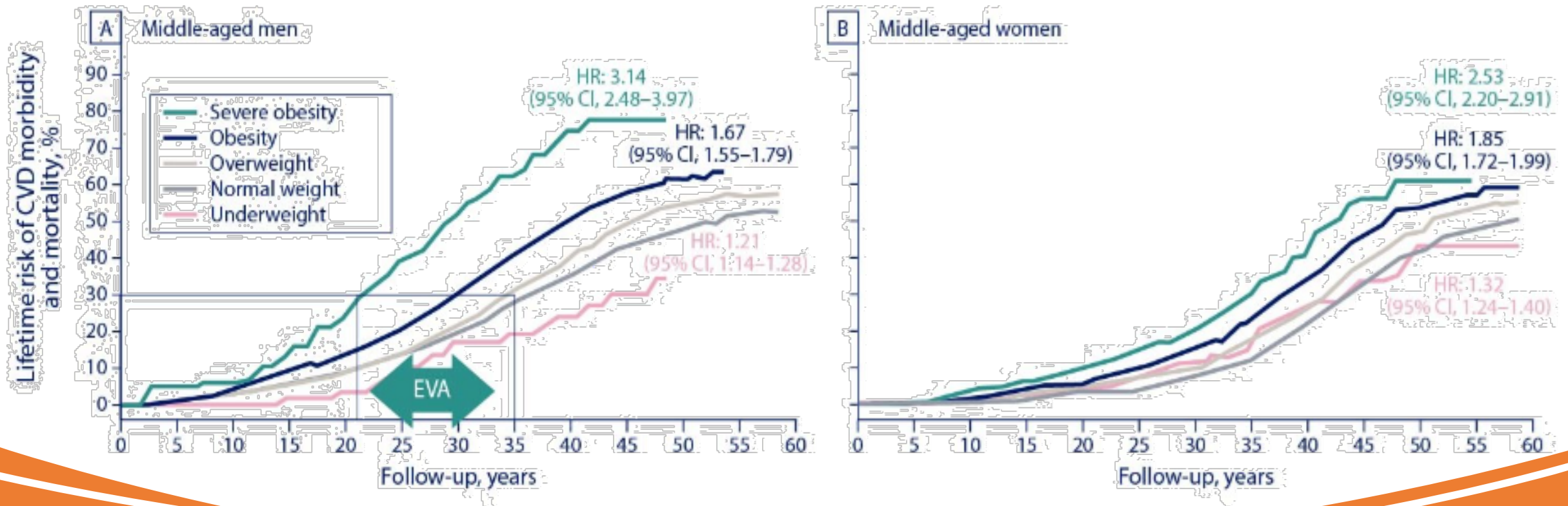
Παχυσαρκία & Καρδιακή Ανεπάρκεια



Csige I et al., The Impact of Obesity on the Cardiovascular System. J Diabetes Res. 2018 Nov 4;2018:3407306.

Lifetime risks for incident CVD

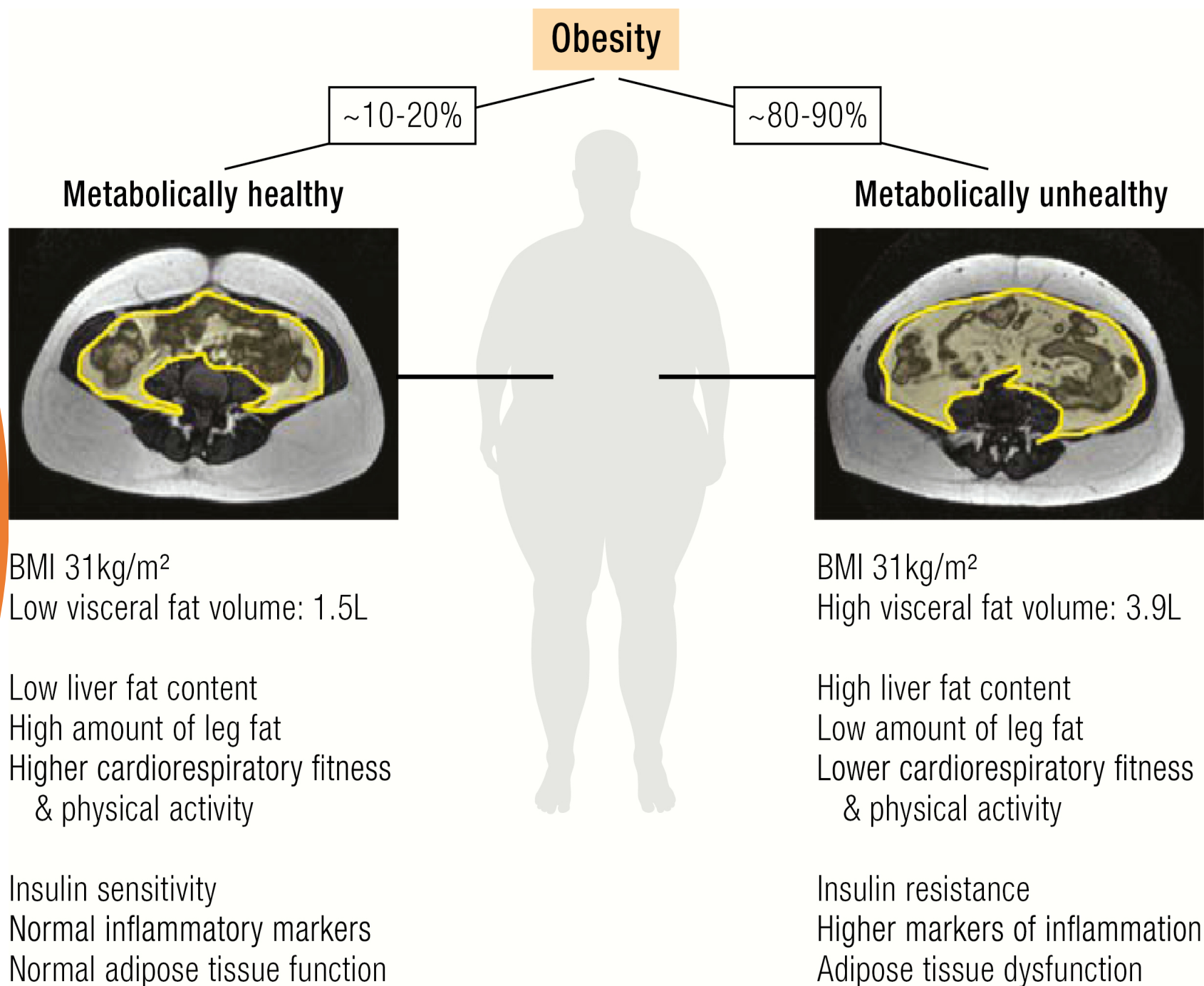
Cardiovascular disease lifetime risk pooling project (N=190,672)



Περιεχόμενα

- ✓ Ορισμός
- ✓ Επιδημιολογία
- ✓ Παθοφυσιολογία
- ✓ Μεταβολικά υγιείς παχύσαρκοι

Μεταβολικά υγιείς παχύσαρκοι



*Ισχυρός (υγιής) οργανισμός
προλαβαίνει τις ασθένειες και δεν
υπόκειται στη φθορά τους.*

(Ιπποκράτης ο Κώος , 460 – 370 π. Χ.)

Ευχαριστώ
για την
προσοχή σας!

PROTECT

YOUR



AGAINST

HEART DISEASE